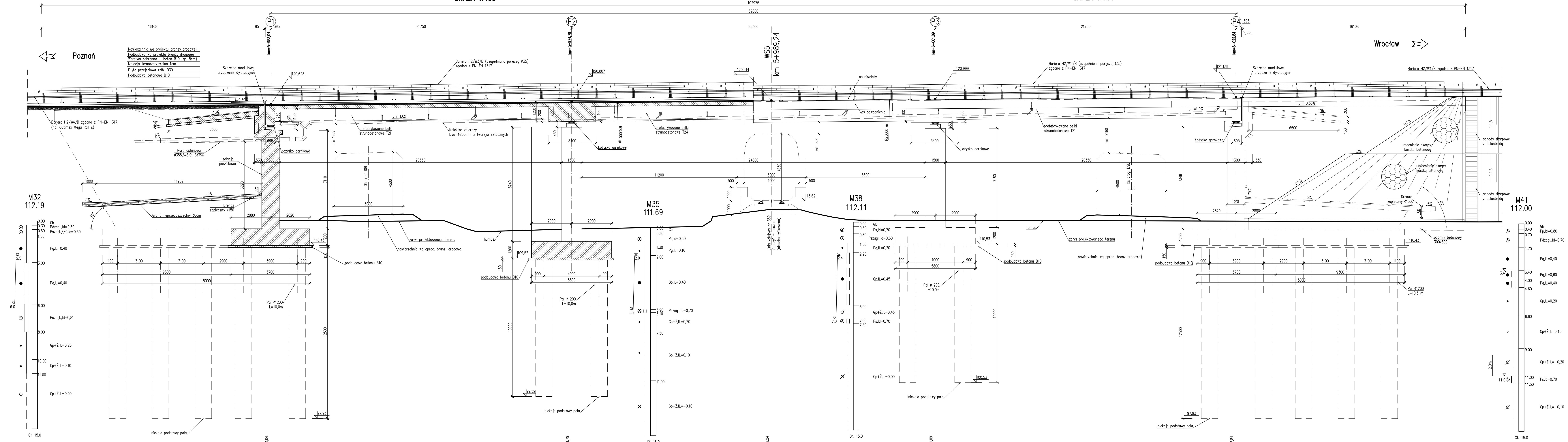


PRZEKRÓJ
SKALA 1:100

WS5

WIDOK Z BOKU
SKALA 1:100



- MATERIAŁY:
- Beton:
 - Fundamenty i przyczółki B35 W8 F150
 - Słupy B45 W8 F150
 - Ustrój nośny
 - belki typu T24 (T21) B45 W8 F150
 - nadbeton B35 W8 F150
 - Kapy chodnikowe B35 W8 F150
 - Płyty przejściowe B35 W8 F150
 - Podbudowy B10
 - Stal zbrojeniowa: A-IIIIN (BSt500)
 - Stal sprężająca: $R_{vk}=1860$ MPa

OBIEKT WS5
WIADUKT NAD LINIĄ KOLEJOWĄ NR 359
W CIĄGU DROGI S5
W KM 5+989,24
Kąt skrzyżowania wiaduktu $\alpha = 90,0^\circ$
Klasa obciążeń "A" wg PN-85/S-10030

PIKIETAŻ									
RZĘDNE ISTNIEJĄCE									
RZĘDNE PROJEKTOWANE									
ELEMENTY TRASY W PLANIE									
ELEMENTY NIWELETY									

Nr	Typ modyfikacji	Data	Imię i nazwisko
Inwestor / Zamawiający Generalna Dyrekcja Dróg Krajowych i Autostrad ul. Siemiradzkiego 5a 60-763 Poznań			
Jednostka projektowa URS Polska Sp. z o.o. ul. Rejtana 17, 02-516 Warszawa Biuro we Wrocławiu ul. Klecińska 123, 54-413 Wrocław			
Stadium PW Zadanie Budowa drogi S5 Poznań - Wrocław, odcinek Radomicko - Kaczkowo. Etap I od km 0+000 do km 19+140			
Nr tomu 04/05 (I) Nazwa tomu WS5 Wiadukt w ciągu S5, km 5+989,24 nad linią PKP nr 359 Zbąszyń - Leszno.			
Branża Tytuł rysunku Obiekt inżynierskie Rysunek ogólny - przekrój podłużny, widok z boku.			
Stanowisko	Imię i nazwisko	Nr uprawnień	Podpis
Główny Projektant	mgr inż. Maciej Koppel	72/DGŚ/05 DOS/BM/0529/05	
Projektant	mgr inż. Maciej Boberski	OPL/0753PW/MW/11 OPL/BW/07/112	
Asystent			
Sprawdzający mgr inż. Marek Kempski 475/SB/UNW DOS/BO/5326/01			
Nr projektu	Skala	Data	Nr rys.
PL1292	1:100	07.2014r.	01-02
Stadium	Branża	Km	Nr obiektu
PW	OI	5+989	WS5
			Nr tomu
			04 / 05 (I)
			Nr rysunku
			01-02
			Ranking
			00

R = 25000.00m